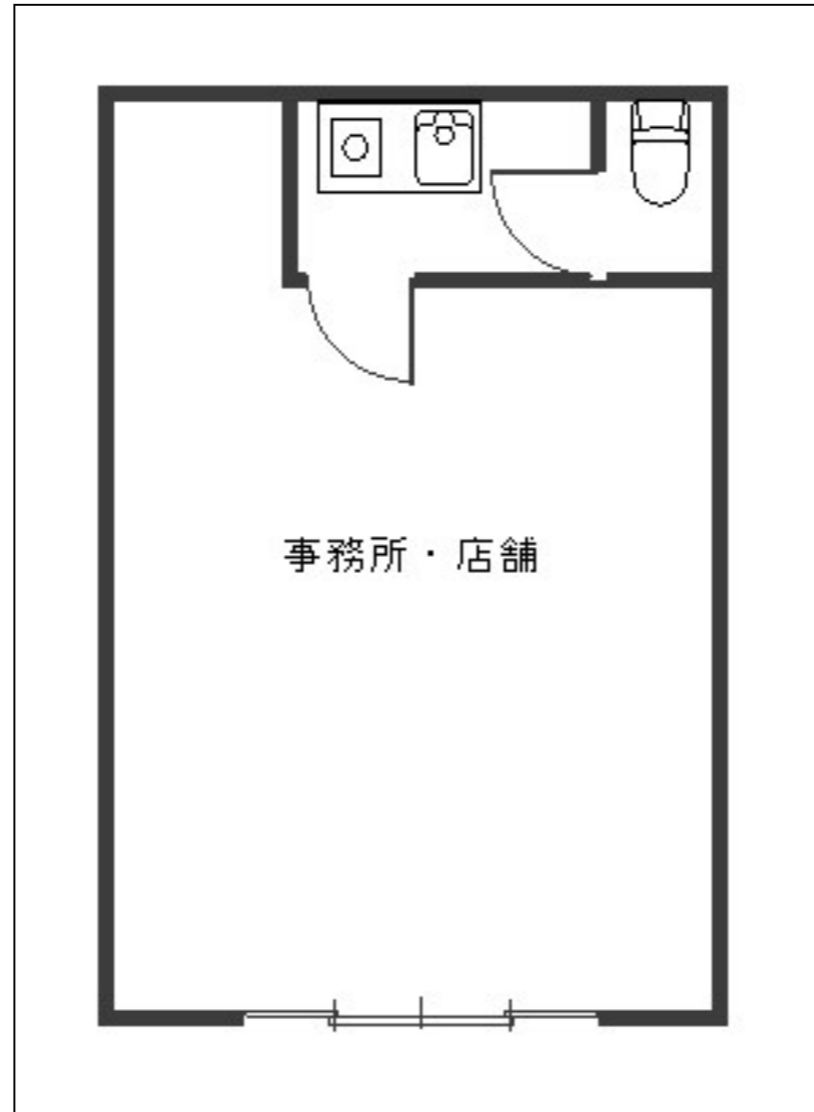
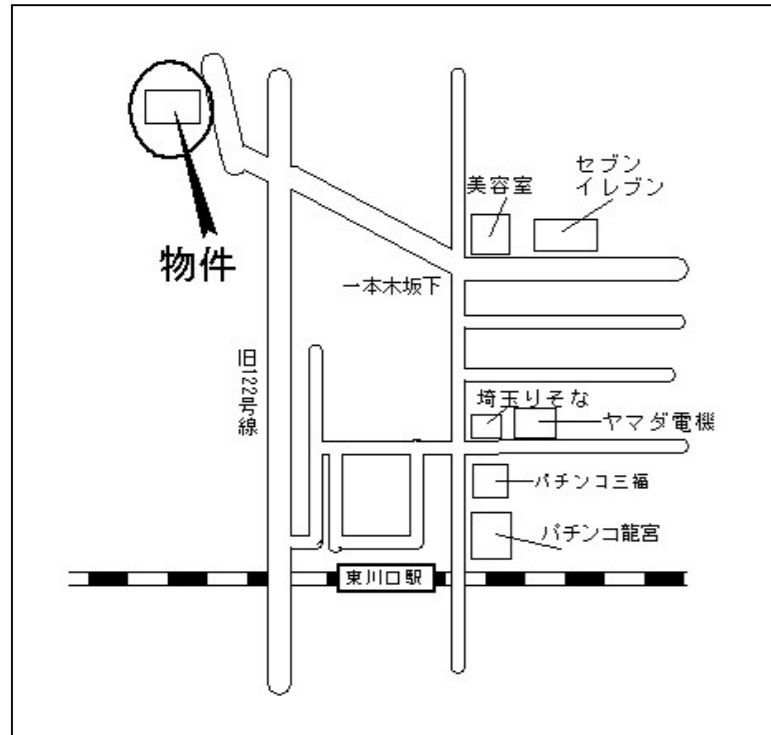


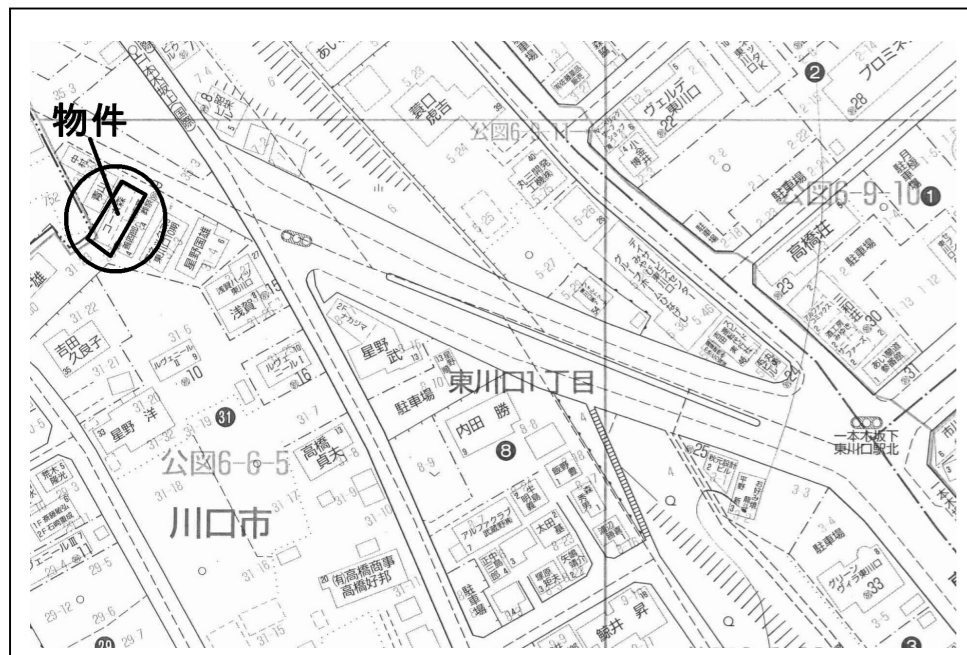
# 貸店舗・貸事務所(東川口)

- 武蔵野線・埼玉高速鉄道線！！
- 東川口駅徒歩6分の好立地

現地案内図



図面と現況が異なる場合は現況を優先させていただきます。



物権種目	貸店舗・貸事務所
最寄駅	武蔵野線東川口駅
価格	100,000円
賃貸条件	敷金2ヶ月・礼金1ヶ月

物件所在地	川口市東川口 1-31-4 森事務所 A 号室		
交通	武蔵野線東川口徒歩6分		
建物	構造・規模	鉄骨造2階建	
	面積	1階 31.4㎡(約9坪)	
土地権利	所有権	用途地域	
築年月	平成9年1月		
契約期間	2年	駐車場	無し
水道料金	月額2,000円(個別でメーターがない為) ※水を大量に使用した場合は別途請求致します。		
現況	空	引渡日	相談
設備	プロパンガス・公営水道・本下水		
備考	<ul style="list-style-type: none"> <li>・当社指定保証会社加入の事(初回保証料月額賃料合計の100%(連帯保証人が必要。))</li> <li>・火災保険加入要 例 2年間 24,000円</li> <li>・飲食店は不可。</li> <li>・更新時、更新手数料1ヵ月×消費税・保証料更新料50%がかかります。</li> <li>・現況引き渡し</li> <li>・法人のゴミは一般ゴミ集積所にすてられません。</li> <li>・仲介手数料賃料の1ヵ月×消費税がかかります。</li> </ul>		

埼玉県知事免許(11)第7253号

**(有)小宮不動産**

〒333-0801 埼玉県さいたま市緑区大門779番地

TEL048-767-7670  
FAX048-767-7671

■取引形態  
専任媒介